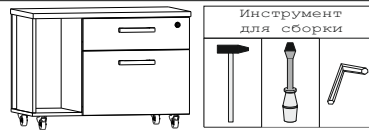


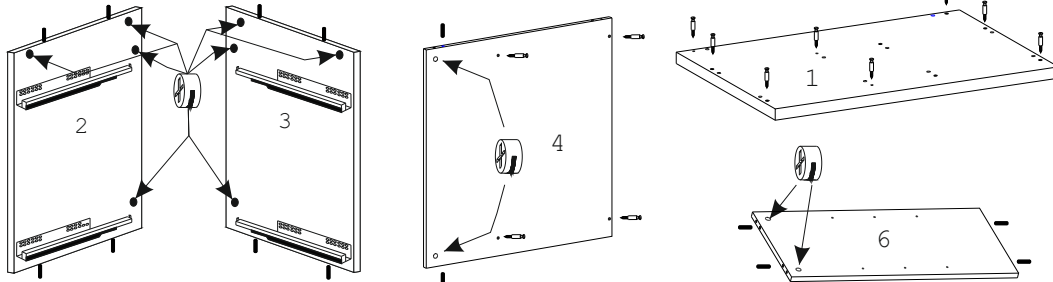
Схема сборки тумбы подкатной D-292



Фурнитура

А	В	С	Д	Е	Г	И	К	Л	М	Н	О	Р	У		
18шт.	12шт.	6шт.	26шт.	2шт.	4шт.	22шт.	12шт.	4шт.	8шт.	2шт.	2шт.	1шт.	4шт.	12шт.	2 комп.

1. Вбить шканты D в торцы деталей №2, 3, 4 и 6.
2. Вставить эксцентрики B в отверстия на деталях № 2, 3, 4 и 6 стрелками к торцевым отверстиям.
3. Привернуть направляющие Y к деталям № 2 и 3 евроинтами K.
4. Ввернуть дюбели A в деталь №1, 4.



5. Соединить детали 2 и 3 с деталью № 4, затянуть эксцентрики B по часовой стрелке до упора.
6. Привернуть опоры L и M шурупами G к детали № 5 (низ). Опоры со стопорами со стороны фасадов.
7. Присоединить деталь № 5 (низ) конфирматами I к деталям № 2, 3, 4 и 6.
8. Присоединить деталь № 1 к деталям № 2, 3, 4, 6 и затянуть эксцентрики по часовой стрелке.
9. Вставить ящики и закрыть эксцентрики заглушками P.
10. Привернуть ящики к направляющим Y шурупами G.

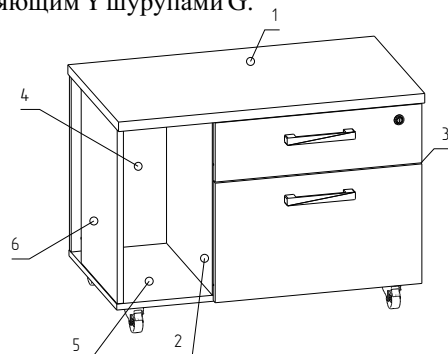
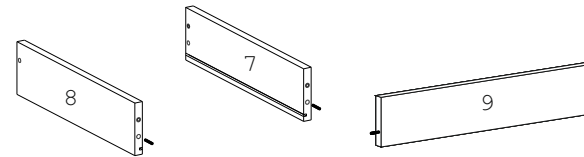
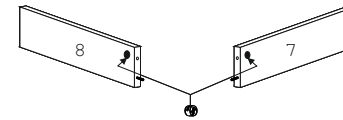


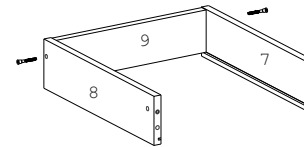
Схема сборки ящика



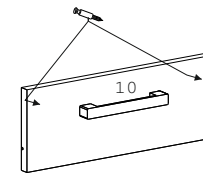
1. Вбить шканты D в торцы дет. 7, 8 и 9.



2. Вставить эксцентрики C в отверстия на деталях 7 и 8 стрелками к торцевым отверстиям.

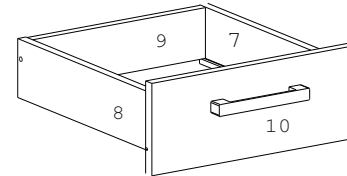


3. Соединить детали 7 и 8 с деталью 9 и вернуть конфирматы I.

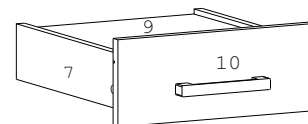


4. Ввернуть дюбели A в деталь 10 и привернуть ручки E.

5. Соединить деталь 10 с деталями 7 и 8, затянуть эксцентрики C по часовой стрелке до упора.

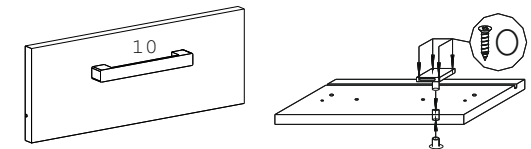


6. Вставить деталь дно ящика в пазы и прикрепить шурупами J к детали 9.



Для установки замка:

1. Вставить замок N в фасад, привернуть шурупами O.



2. Привернуть ответную планку на крышку тумбы напротив замка шурупами G.

